

Trasmettitore di temperatura esterna/ambienti umidi,
calibrabile, con diverse opzioni di configurazione
e uscita attiva (Automatic Output Switching)

Prodotto brevettato di qualità (brevetto n. DE 10 2015 015 941 B4)

Trasmettitore di temperatura esterna, calibrabile **THERMASGARD® ATM 2**, con otto range di misura configurabili (max. -20...+150 °C), uscita attiva, sensore esterno, involucro in plastica antiurto con viti a chiusura rapida, con avvitamento cavo o connettore M12 secondo DIN EN 61076-2-101, a scelta con / senza display. La visualizzazione standard è commutabile da SI [°C] a unità imperiali [°F] tramite DIP switch.

Il trasmettitore di misura trasforma le grandezze in un segnale standard di 0-10V o 4...20 mA. Il dispositivo con **Automatic Output Switching** (variante AOS) riconosce il tipo di uscita necessario e commuta automaticamente sull'uscita U o I. Alternativamente è disponibile una **variante** (2 conduttori I) con collegamento a 2 conduttori e uscita I.

Serve per il rilevamento della temperatura esterna o della temperatura negli ambienti umidi, per es. per il montaggio su pareti esterne, in magazzini frigoriferi e serre, in ambito industriale e nell'agricoltura. In caso di applicazione all'esterno, il trasmettitore di temperatura viene montato preferibilmente sul lato nord o in una posizione riparata. In caso di esposizione diretta ai raggi solari usare una protezione dal sole **WS01** o **WS04** (accessori) o la variante di apparecchio con protezione solare montata **SS02** (su richiesta). La sonda è calibrata in fabbrica; a seconda delle specifiche condizioni ambientali, è possibile l'aggiustamento di precisione da parte di uno specialista.

ATM 2

con protezione solare SS02
(su richiesta)



ATM 2 - Q

con connettore M12



DATI TECNICI

ATM 2 - I

Alimentazione di tensione:	15...36 V DC, a seconda del carico, ondulazione residua stabilizzata ± 0,3V
Carico:	$R_b \text{ (Ohm)} = (U_b - 14V) / 0,02A$
Tipo di comando:	Collegamento a 2 conduttori
Uscita:	4...20 mA

ATM 2 - A (AOS)

Alimentazione di tensione:	24 V AC / DC (± 10%)
Resistenza di carico:	$R_L = 25...450 \text{ Ohm}$ per la variante AOS-I $R_L > 15 \text{ kOhm}$ per la variante AOS-U
Tipo di comando:	Collegamento a 3 conduttori
Uscita:	automaticamente 0-10V / 4...20 mA (tramite Automatic Output Switching – Il dispositivo riconosce il tipo di uscita necessario e commuta automaticamente sull'uscita U o I)

GENERALE

Potenza assorbita:	< 1,0VA / 24 V DC; < 2,2VA / 24 V AC
Sistema unitario:	SI (default) o IU (commutabile tramite DIP switch)
Grandezze:	Temperatura [°C] [°F]
Range di misura:	diverse opzioni di configurazione con 8 range di misura vedi tabella (altri range di misura come opzione) con correzione punto zero manuale (± 10K)
Sensore:	Pt1000, DIN EN 60751, classe B (Perfect Sensor Protection)
Precisione temperatura:	tipico ± 0,2K a +25 °C
Tubo di protezione:	in acciaio inox V4A (1.4571), Ø 6 mm, NL = 65 mm
Involucro:	Plastica, resistente ai raggi UV, materiale poliammidico, rinforzato al 30% con sfere di vetro, con viti a chiusura rapida, (combinazione intaglio/impronta a croce), colore bianco traffico (simile a RAL 9016), il coperchio per il display è trasparente!
Dimensione involucro:	72 x 64 x 37,8 mm (Tyr 1 senza display) 72 x 64 x 43,3 mm (Tyr 1 con display)
Collegamento cavo:	Avvitamento cavo in plastica (M 16 x 1,5; con scarico della trazione, intercambiabile, diametro interno max. 10,4 mm) o connettore M12 (maschio, 5 poli, codifica A) secondo DIN EN 61076-2-101
Collegamento elettrico:	0,14 - 1,5 mm ² , con morsetti a vite
Collegamento di processo:	con viti
Temperatura ambiente:	Trasmettitore di misurazione -30...+70 °C
Umidità dell'aria consentita:	< 95 % u. r., aria senza condensa
Classe di protezione:	III (secondo EN 60730)
Grado di protezione:	IP65 (secondo EN 60529) Involucro controllat, relazione TÜV SÜD n. 713139052 (Tyr 1)
Norme:	conformità CE secondo la direttiva CEM 2014/30/EU
Come opzione:	Display illuminato , a due righe, dimensioni ca. 36x15 mm (L x A), per la visualizzazione della temperatura REALE e dell'autodiagnostica (rottura sonda, cortocircuito sonda)

ACCESSORI

(vedi tabella)

Visualizzazione e diagnostica interna
THERMASGARD®
Trasmettitore di misura con display

	Temperatura [°C]
	Temperatura [°F]
	Rottura sonda
	Cortocircuito sonda



NEW

S+S REGELTECHNIK

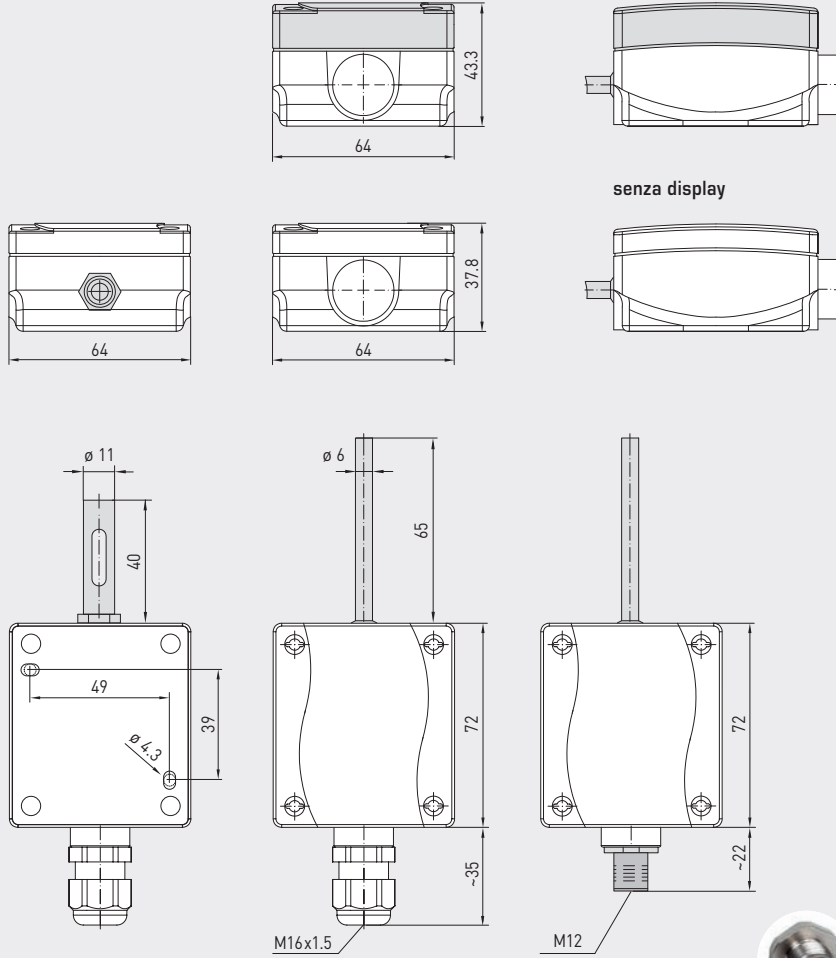
Thermasgard® ATM 2

Trasmittitore di temperatura esterna / ambienti umidi, calibrabile, con diverse opzioni di configurazione e uscita attiva (Automatic Output Switching)



Disegno quotato (mm)

ATM 2



Involucro con SS-02 (su richiesta)

Involucro con avvitamento cavo

Involucro con connettore M12

ATM 2 con avvitamento cavo e display



ATM 2-Q con connettore M12 e display



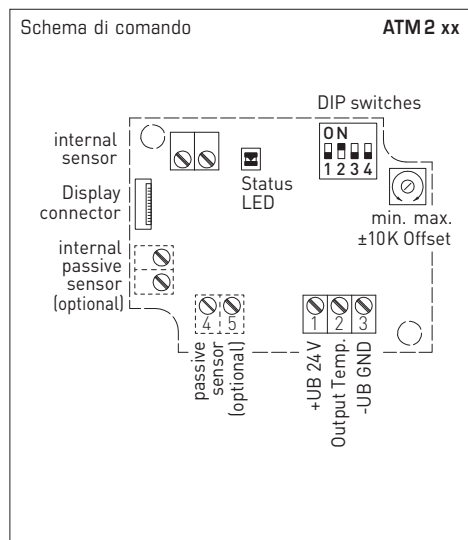
High-performance encapsulation against vibration, mechanical stress and humidity



Automatic detection and switching to standard signal 0...10V or 4...20 mA



Trasmettitore di temperatura esterna/ambienti umidi, calibrabile, con diverse opzioni di configurazione e uscita attiva (Automatic Output Switching)



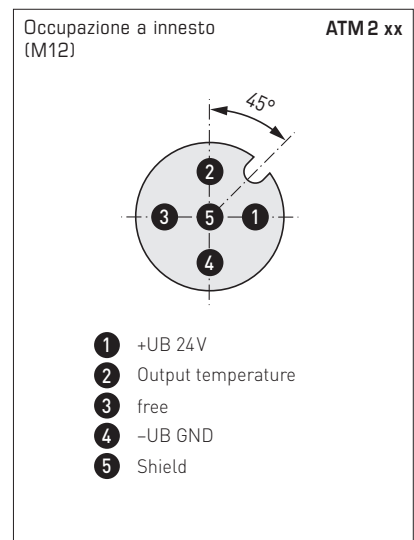
Collegamento a 2 conduttori* ATM 2 - I

- 1 +UB 24V DC
- 2 Output Temp. 4...20mA
- 3 -UB GND (optional for backlighting)

* collegamento a 2 conduttori per apparecchi con / senza display (senza illuminazione)
Collegamento a 3 conduttori per apparecchi con display illuminato

Collegamento a 3 conduttori (AOS) ATM 2 - A

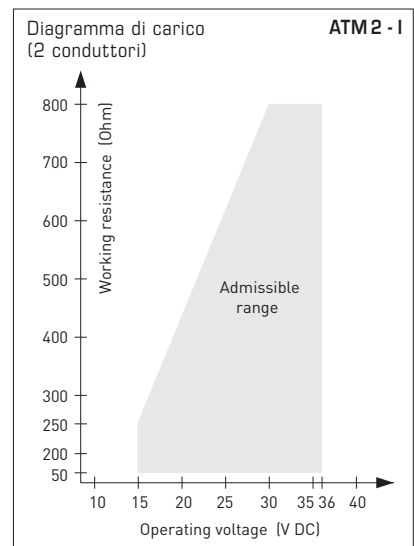
- 1 +UB 24V AC/DC
- 2 Output Temp. 0-10V / 4...20mA
- 3 -UB GND



Range di misura [°C]	DIP 1	DIP 2	DIP 3	Range di misura [°F]
-20... +150 °C	ON	ON	ON	-4...+302 °F
-50... +50 °C	OFF	ON	ON	-58...+122 °F
-20... +80 °C	ON	OFF	ON	-4...+176 °F
-30... +60 °C	OFF	OFF	ON	-22...+140 °F
0... +40 °C	ON	ON	OFF	32...+104 °F
0... +50 °C*	OFF	ON	OFF	32...+122 °F*
0... +100 °C	ON	OFF	OFF	32...+212 °F
0... +150 °C	OFF	OFF	OFF	32...+302 °F

Display di visualizzazione [°C] / [°F]	DIP 4
IU [°F]	ON
SI (default) [°C]	OFF

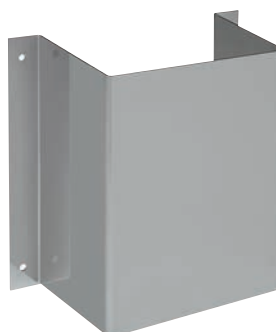
Display di visualizzazione commutabile
Temperatura [°C] → [°F]
Il valore indicato dipende dal sistema delle unità impostato (DIP 4).



Per ulteriori informazioni tecniche consultare le istruzioni per l'uso



Accessori WS-01



Accessori WS-04





NEW

THERMASGARD® ATM 2

S+S REGELTECHNIK

Trasmittitore di temperatura esterna / ambienti umidi, calibrabile, con diverse opzioni di configurazione e uscita attiva (Automatic Output Switching)

ATM 2-Q
con connettore M12



ATM 2
con avvitamento cavo

THERMASGARD® ATM 2		Trasmittitore di temperatura esterna / ambienti umidi (con avvitamento cavo)		
Tipo / WG01	Uscita	Display	N. art.	Prezzo
ATM 2-I (2 conduttori)				
ATM2-I	4...20 mA		1101-1142-0009-900	110,92 €
ATM2-I LCD	4...20 mA	■	1101-1142-2009-900	167,09 €
ATM 2-A (3 conduttori AOS)				
ATM2-A	0-10 V / 4...20 mA		1101-114E-0009-900	110,92 €
ATM2-A LCD	0-10 V / 4...20 mA	■	1101-114E-2009-900	167,09 €
Automatic Output Switching (AOS):	Interfaccia analogica brevettata (brevetto n. DE 10 2015 015 941 B4) Il dispositivo riconosce automaticamente il tipo di uscita necessario 0-10 V o 4...20 mA.			
Variante di involucro:	Collegamento cavo con avvitamento cavo			
Sovrapprezzo:	altri range di misura come opzione con protezione dall'irraggiamento SS02			28,03 € su richiesta 10,74 €

THERMASGARD® ATM 2-Q		Trasmittitore di temperatura esterna / ambienti umidi (con connettore M12)		
Tipo / WG01	Uscita	Q / Display	N. art.	Prezzo
ATM 2-I Q (2 conduttori)				
ATM2-I Q	4...20 mA	●	2001-6111-2100-001	157,16 €
ATM2-I Q LCD	4...20 mA	● ■	2001-6112-2100-001	213,35 €
ATM 2-A Q (3 conduttori AOS)				
ATM2-A Q	0-10 V / 4...20 mA	●	2001-6111-B100-001	157,16 €
ATM2-A Q LCD	0-10 V / 4...20 mA	● ■	2001-6112-B100-001	213,35 €
Automatic Output Switching (AOS):	Interfaccia analogica brevettata (brevetto n. DE 10 2015 015 941 B4) Il dispositivo riconosce automaticamente il tipo di uscita necessario 0-10 V o 4...20 mA.			
Variante di involucro "Q":	Collegamento cavo con connettore M12 (maschio, 5 poli, codifica A)			
Sovrapprezzo:	altri range di misura come opzione con protezione dall'irraggiamento SS02			28,03 € su richiesta 10,74 €

ACCESSORI			
WS-01	Protezione dagli urti e irraggiamento solare, 184 x 180 x 80 mm, in acciaio inox V2A (1.4301)	7100-0040-2000-000	35,05 €
WS-04	Protezione da intemperie e irraggiamento solare, 130x180x135 mm, in acciaio inox V2A (1.4301)	7100-0040-7000-000	41,35 €
Accessori speciali per involucri con connettore M12 vedere il capitolo Accessori!			