

Sonda di temperatura a immersione / con attacco filettato con collo di estensione (ad una rastrematura), con uscita passiva

ETF 7

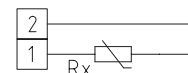
Termometro a resistenza con attacco filettato / sonda di temperatura ad immersione a risposta molto rapida **THERMASGARD® ETF 7** con uscita passiva, collo di estensione e tubo di protezione rastremato in acciaio inox, coperchio dell'involucro con viti a chiusura rapida. Tempo di reazione molto breve, adatta specialmente a processi di controllo temperatura ovvero di regolazione molto rapidi, per es. in sistemi idraulici.



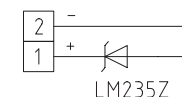
DATI TECNICI

Range di misura:	-35...+150 °C
Sensori / uscita:	vedere tabella, passiva (Perfect Sensor Protection)
Tempi di risposta:	$t_{0,5} = 2,8$ s $t_{0,9} = 10$ s (per acqua con una velocità di flusso di 2 m / s)
Tipo di comando:	collegamento a 2 conduttori (collegamento a 4 conduttori per PT100, opzionale per altri sensori)
Corrente di misura:	< 0,6 mA (Pt1000) < 1,0 mA (Pt100) < 0,3 mA (Ni1000, Ni1000 TK5000)
Resistenza di isolamento:	≥ 100 MΩ, a +20 °C (500 V DC)
Collegamento elettrico:	0,14 - 1,5 mm ² , con morsetti a vite
Collegamento cavo:	avvitamento cavo in plastica (M 16 x 1,5; con scarico della trazione, intercambiabile, diametro interno 10,4 mm) o connettore M12 secondo DIN EN 61076-2-101
Involucro:	plastica, resistente ai raggi UV, materiale poliammidico, rinforzato al 30 % con sfere di vetro, con viti a chiusura rapida (combinazione intaglio / impronta a croce), colore bianco traffico (simile a RAL 9016)
Dimensioni involucro:	72 x 64 x 37,8 mm (Tyr 1)
Tubo di protezione:	acciaio inox V4A (1.4571), G ½", SW 27, $p_{max} = 6$ bar, Ø = 6 mm, rastrematura semplice a Ø = 4 mm (vedere disegno quotato) Lunghezza collo di estensione (HL) = 25 mm Lunghezza di installazione (EL) = 100 - 250 mm (vedere tabella)
Collegamento di processo:	Raccordo a vite con filettatura G ½"
Umidità dell'aria consentita:	< 95 % u. r., aria senza condensa
Classe di protezione:	III (secondo EN 60 730)
Grado di protezione:	IP65 (secondo EN 60 529) Involucro controllato, relazione TÜV SÜD n. 713139052 (Tyr 1)

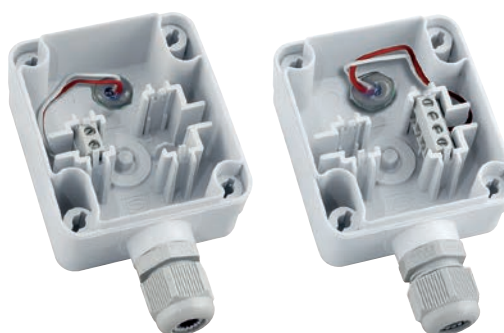
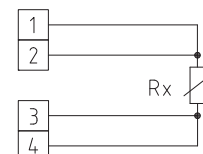
1x comando a due conduttori
Standard



1x comando a due conduttori
LM235Z (KP 10)



1x comando a quattro conduttori (come opzione)



High-performance encapsulation against vibration, mechanical stress and humidity
PS-PROTECTION
PERFECT SENSOR PROTECTION

