

Датчик утечки / сигнализатор проникновения воды, с релейным выходом

Датчик утечки / сигнализатор проникновения воды **HYGRASREG® LS**, с релейным выходом, корпус из ударопрочного пластика с быстрозаворачиваемыми винтами, контрольное электронное устройство со светодиодной индикацией состояния для раннего обнаружения проникновения воды и выявления утечек токопроводящих жидкостей.

LS-2, LS-4 с электродами из нержавеющей стали. **LS-Flex** с гибким сенсорным зондом (активным по всей длине 3 м / 6 м), специально разработанным для обнаружения протечек в водопроводных трубах (например, в распределителях отопительных контуров). Гибкий, сохраняющий форму сенсорный зонд прокладывается быстро и просто без каких-либо вспомогательных средств; им также можно обмотать несколько труб подряд.

ТЕХНИЧЕСКИЕ ДАННЫЕ

Напряжение питания:	24 В перем. тока ($\pm 20\%$) и 15...36 В пост. тока
Потребляемая мощность:	< 1,0 В·А / 24 В пост. тока; < 2,2 В·А / 24 В перем. тока
Рабочий диапазон:	0...+50 °C; 10...95% отн. вл. (для LS-2, LS-4) или 10...85% отн. вл., без длительной конденсации (для LS-Flex)
Зона контроля:	токопроводящая жидкость между электродами (для LS-2, LS-4) или точно на гибком сенсорном зонде (для LS-Flex)
Порог переключения:	величина проводимости в зоне контроля > порогового значения
Выход:	беспотенциальный переключающий контакт (24 В), омическая нагрузка 1 А
Сенсорный зонд:	(только для исполнения LS-Flex) гибкий сенсорный зонд, активный по всей длине NL = 3 м / 6 м, □ = около 7 × 2 мм (Ш × В)
Корпус:	Пластик, устойчивый к ультрафиолетовому излучению, полиамид, 30 % усиление стеклянными шариками, с быстрозаворачиваемыми винтами (комбинация шлиц / крестовой шлиц), цвет — транспортный белый (аналогичный RAL 9016), крышка прозрачная!
Размеры корпуса:	72 × 64 × 43,3 мм (Тур 1)
Подсоединение кабеля:	Резьбовой кабельный ввод из пластика (M16 × 1,5; с разгрузкой от натяжения, сменный, внутренний диаметр 10,4 мм) или разъем M12 по DIN EN 61076-2-101 (опция по запросу)
Эл. подключение:	0,14–1,5 мм ² , через винтовые клеммы
Монтаж/подключ.:	LS-2 два боковых электрода жестко смонтированы на стороне, противоположной кабельному вводу, установка датчика зависит от конкретной задачи LS-4 устанавливается на электроды с изоляционными пластиковыми колпачками (жестко смонтированы на нижней стороне корпуса) LS-Flex гибкий, сохраняющий форму сенсорный зонд прокладывается вокруг контролируемых частей - не гнуть и не укорачивать зонд (опасность повреждения и короткого замыкания)!
Класс защиты:	III (согласно EN 60730)
Степень защиты:	IP 65 (согласно EN 60529), корпус проверен, TÜV SÜD, отчет № 713139052 (Тур 1)
Нормы:	соответствие CE согласно Директиве по ЭМС 2014 / 30 / EU
ПРИНАДЛЕЖНОСТИ	см. таблицу
ПРИНЦИП ДЕЙСТВИЯ	Датчик протечки можно настроить DIP-переключателями так, чтобы реле оставалось включенным в нормальном режиме работы. Это значит, что в случае неисправности (проникновение влаги, обрыв кабеля, сбой электропитания) реле разъединяется. Таким образом можно обнаружить обрыв кабеля, ведущего к датчику.

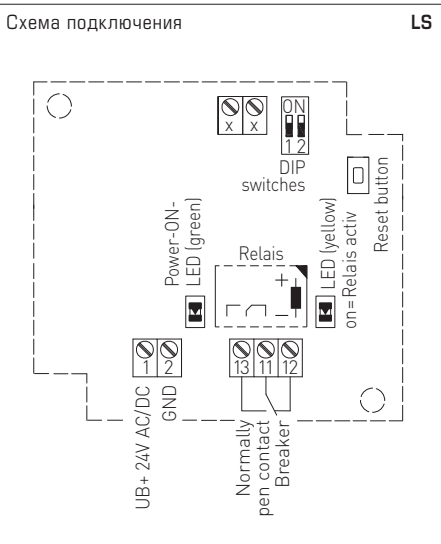
LS-4



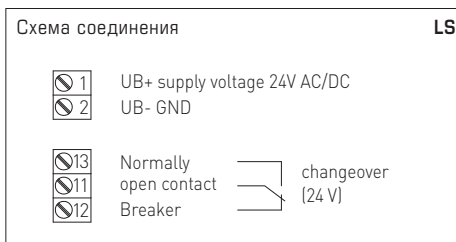
LS-2



LS-2
Удлинитель для электродов
(входит в объем поставки)
15 / 20 / 30 мм



Самоудерживание (настраиваемое)	DIP 1
Самоудерживание ВКЛ.	ON
Самоудерживание Выкл.	OFF
Состояние реле (настраиваемое)	DIP 2
Замыкающий контакт РАЗОМКНУТ	ON
Замыкающий контакт ЗАМКНУТ	OFF





NEW

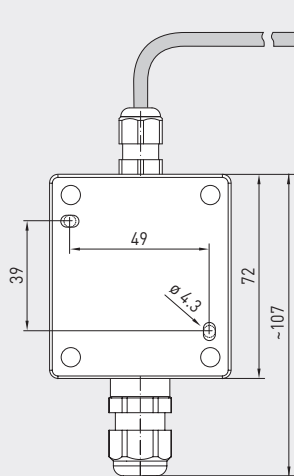
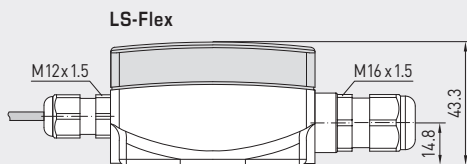
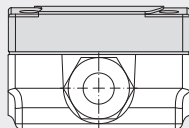
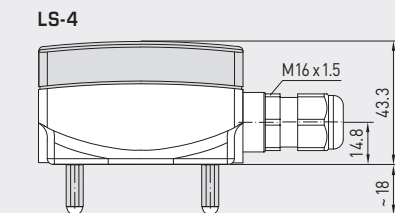
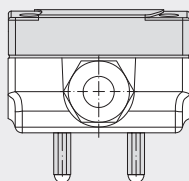
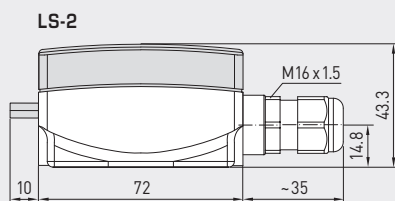
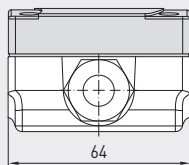
HYGRASREG® LS

S+S REGELTECHNIK

Датчик утечки / сигнализатор проникновения воды, с релейным выходом

Габаритный чертёж [мм]

LS



Разъём M12 (опционально по запросу)

LS-2



LS-Flex



HYGRASREG® LS Датчик утечки / сигнализатор проникновения воды

Тип / WG01	Определение утечки проводящих жидкостей	Выход влажность (относительная)	Арт. №
LS			
LS-2	Величина проводимости > порогового значения	переключатель	1202-1042-0000-000
LS-4	Величина проводимости > порогового значения	переключатель	1202-1042-0000-100
LS-Flex			
LS-Flex 3m	Величина проводимости > порогового значения	переключатель	1202-1042-0000-060
LS-Flex 6m	Величина проводимости > порогового значения	переключатель	1202-1042-0000-110
Опционально:	Подсоединение кабеля с разъемом M12 согласно DIN EN 61076-2-101		по запросу

ПРИНАДЛЕЖНОСТИ

Опционально:	Кабельный зонд LS для типа LS-2, L = 1 м	1202-1042-0000-001
Примечание:	Удлинитель для электродов LS, из высококачественной стали V2A (1.4301), L = 15/20/30 мм, В комплект поставки типа LS-2 входит по 2 шт.	