

**Sonde de température moyenne / à canne / en gaine
 y compris bride de montage, avec sortie passive**

Sonde de température moyenne **THERMASGARD® MWTF** (sonde à canne 0,4...20 m) avec sortie passive, boîtier plastique résistant aux chocs avec vis de fermeture rapide, avec tige de sonde flexible (entièrement active), tube de protection en cuivre revêtu d'un gainage plastique et ressort anti-cassure, bride de montage incluse.

Sonde de température moyenne **THERMASGARD® MWTF-SD** (sonde à canne 3 m / 6 m) avec sortie passive, boîtier plastique résistant aux chocs avec vis de fermeture rapide, avec couvercle emboîté, avec tige de sonde flexible (entièrement active), tube de protection en flexible thermoplastique renforcé et ressort anti-cassure, bride de montage incluse.

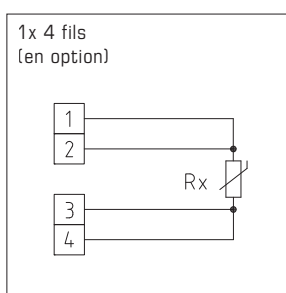
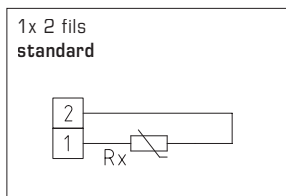
La sonde sert à mesurer la température moyenne (valeur moyenne) dans les milieux gazeux, par ex. posée en serpentin dans les gaines de ventilation et de climatisation sur l'ensemble de la section ou sur une longueur définie, elle mesure la température existante de manière uniforme comme sonde de température pour montage en gaine. Des attaches de montage **MK-05-M** (accessoire) sont disponibles pour une fixation correcte de la tige de la sonde.

MWTF
 Longueur de tige 0,4 m
 (IP 65)



CARACTÉRISTIQUES TECHNIQUES

Plage de mesure :	-30...+80 °C
Capteurs / sortie :	voir tableau, passive
Type de raccordement :	2 fils (4 fils pour PT100, en option pour d'autres capteurs)
Courant de mesure :	< 0,6 mA (Pt1000) < 1,0 mA (Pt100) < 0,3 mA (Ni1000)
Sonde :	active sur toute la longueur (donne la valeur moyenne)
Matière de la tige :	Tube de protection en cuivre revêtu d'un gainage plastique (MWTF) (en flexible thermoplastique renforcé pour le MWTF-SD), avec ressort anti-cassure et douille en acier inoxydable V4A (1.4571)
Dimensions de la tige :	Ø = 5,0 mm, longueur nominale (Ln) = 0,4 m / 3 m / 6 m, voir tableau (longueur nominale en option jusqu'à 20 m)
Pose de la tige :	Respecter les valeurs admissibles ! Rayon de courbure : > 35 mm exposition aux vibrations admissible : ≤ 0,5 g exposition à la traction : < 480 N pour le MWTF < 100 N pour le MWTF-SD
Boîtier :	plastique, résistant aux UV, matière polyamide, renforcé à 30 % de billes de verre, avec vis de fermeture rapide (association fente / fente en croix), couleur blanc signalisation (similaire à RAL 9016)
Dimensions du boîtier :	72 x 64 x 37,8 mm (Tyr 1)
Raccordement de câble :	Presse-étoupe en plastique (M 16 x 1,5 ; avec décharge de traction, remplaçable, diamètre intérieur max. 10,4 mm) ou connecteur M12 selon DIN EN 61076-2-101 (en option et sur demande)
Raccordement électrique :	0,14 - 1,5 mm², par bornes à vis
Raccord process :	avec bride de montage en matière plastique (acier zingué en option, voir accessoires) et équerres de montage MK-05-M
Température ambiante :	-20...+80 °C
Humidité d'air admissible :	< 95 % h.r., sans condensation de l'air
Classe de protection :	III (selon EN 60 730)
Type de protection :	IP 54 (selon EN 60 529) pour MWTF-SD IP 65 (selon EN 60 529) pour MWTF Boîtier testée, TÜV SÜD, rapport n° 713139052 (Tyr 1)
ACCESSOIRES	voir tableau

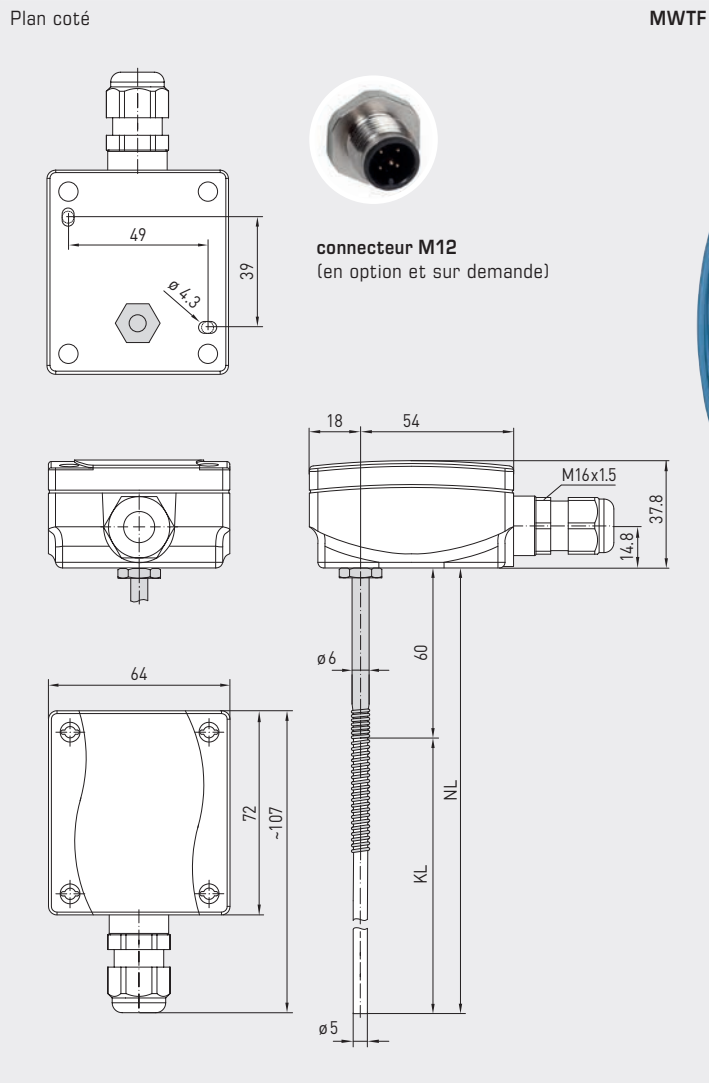




S+S REGELTECHNIK

thermasgard® MWTF
thermasgard® MWTF-SD

Sonde de température moyenne / à canne / en gaine
y compris bride de montage, avec sortie passive



MWTF

Longueur de tige 3 m / 6 m
(IP65)



MWTF-SD

Longueur de tige 3 m / 6 m
(IP54)



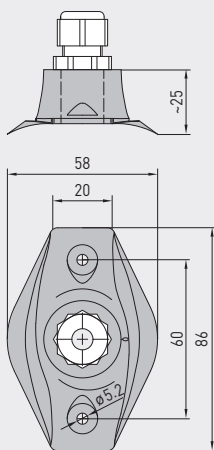
Sonde de température moyenne / à canne / en gaine
y compris bride de montage, avec sortie passive

MWTF

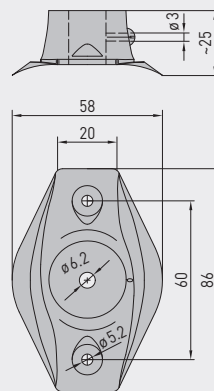
Longueur de tige 0,4 m
(IP 65)



Plan coté **KRD-04**



Plan coté **MF-06-K**



MF-06-K

Bride de montage
en matière plastique
(compris
dans la livraison)

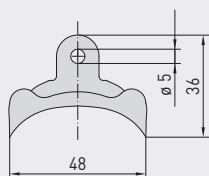


KRD-04

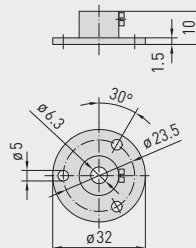
Traversée de
tube capillaire
en plastique
(en option)



Plan coté **MK-05-M**



Plan coté **MF-06-M**



MF-06-M

Bride de montage
en métal
(en option)



MK-05-M

Attaches de montage
en acier galvanisé
(longueur de tige à
partir de 3 m, compris
dans la livraison)





S+S REGELTECHNIK

THERMASGARD® MWTF
THERMASGARD® MWTF-SD

Sonde de température moyenne / à canne / en gaine
y compris bride de montage, avec sortie passive



THERMASGARD® MWTF-SD		Sonde de température moyenne avec tige en flexible thermoplastique renforcé, <i>Standard</i>		
Type / WG03B	capteur / sortie	Longueur de tige	référence	prix
MWTF-SD	Pt1000		IP54	
MWTF-SD Pt1000 3m	Pt1000 (selon DIN EN 60 751, classe B)	3,0 m	1101-3050-5231-200	104,41 €
MWTF-SD Pt1000 6m	Pt1000 (selon DIN EN 60 751, classe B)	6,0 m	1101-3050-5261-200	116,16 €
En option :	Raccordement de câble avec connecteur M12 selon DIN EN 61076-2-101		sur demande	

THERMASGARD® MWTF		Sonde de température moyenne avec tige en cuivre revêtu d'un gainage plastique, <i>Premium</i>		
Type / WG03	capteur / sortie	Longueur de tige	référence	prix
MWTF	Pt100		IP65	
MWTF Pt100 0,4m	Pt100 (selon DIN EN 60 751, classe B)	0,4 m	1101-3050-1083-000	91,31 €
MWTF Pt100 3m	Pt100 (selon DIN EN 60 751, classe B)	3,0 m	1101-3050-1233-000	160,11 €
MWTF Pt100 6m	Pt100 (selon DIN EN 60 751, classe B)	6,0 m	1101-3050-1263-000	214,92 €
MWTF	Pt1000		IP65	
MWTF Pt1000 0,4m	Pt1000 (selon DIN EN 60 751, classe B)	0,4 m	1101-3050-5081-000	109,43 €
MWTF Pt1000 3m	Pt1000 (selon DIN EN 60 751, classe B)	3,0 m	1101-3050-5231-000	160,11 €
MWTF Pt1000 6m	Pt1000 (selon DIN EN 60 751, classe B)	6,0 m	1101-3050-5261-000	240,01 €
MWTF	Ni1000		IP65	
MWTF Ni1000 0,4m	Ni1000 (selon DIN EN 43 760, classe B)	0,4 m	1101-3050-9081-000	104,69 €
MWTF Ni1000 3m	Ni1000 (selon DIN EN 43 760, classe B)	3,0 m	1101-3050-9231-000	167,85 €
MWTF Ni1000 6m	Ni1000 (selon DIN EN 43 760, classe B)	6,0 m	1101-3050-9261-000	214,92 €
Supplément :	par mètre de câble de la sonde (de 6 m jusqu'à 20 m max.)		sur demande	
En option :	Raccordement de câble avec connecteur M12 selon DIN EN 61076-2-101		sur demande	

ACCESSOIRES			
MF-06-K	bride de montage en matière plastique (compris dans la livraison)	7100-0030-1000-000	6,75 €
MF-06-M	bride de montage en métal (acier galvanisé), Ø=35mm	7100-0030-5000-100	13,87 €
KRD-04	presse-étoupe de capillaire en matière plastique	7100-0030-7000-000	9,84 €
MK-05-M	attaches de montage en acier galvanisé (6 pièces) (longueur de tige à partir de 3m, compris dans la livraison)	7100-0034-0000-000	10,91 €
Pour d'autres informations, voir le dernier chapitre !			