

**Sonda di temperatura per canale / ad asta / per valore mediato
incl. flangia di montaggio, con uscita passiva**

Sonda di temperatura a valore mediato **THERMASGARD® MWTF** (sonda a tubo capillare 0,4...20 m) con uscita passiva, in involucro di plastica antiurto e viti a chiusura rapida, con tubo capillare flessibile (completamente attivo), tubo di protezione di rame rivestito in plastica e molla anti piega, incl. flangia di montaggio.

Sonda di temperatura a valore mediato **THERMASGARD® MWTF-SD** (sonda a tubo capillare 3 m / 6 m) calibrabile, con uscita passiva, involucro di plastica antiurto con coperchio a scatto, con tubo capillare flessibile (completamente attivo), tubo di protezione in flessibile termoplastico rinforzato e molla anti piega, incl. flangia di montaggio.

La sonda serve per il rilevamento della temperatura media (valore mediato) in mezzi gassosi, per es. come sonda di temperatura in canali di aerazione e climatizzazione e, installata a meandri, per misurare in maniera omogenea la temperatura presente come sonda di temperatura per canali. Per il montaggio a regola d'arte del tubo di protezione sono disponibili i morsetti **MK-05-M** (accessori).

MWTF

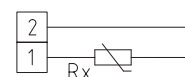
Lunghezza tubo capillare 0,4 m
(IP 65)



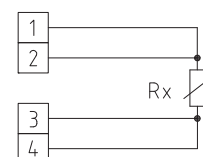
DATI TECNICI

Range di misura:	-30...+80 °C
Sensori / uscita:	vedere tabella, passiva
Tipo di comando:	collegamento a 2 conduttori (collegamento a 4 conduttori per PT100, opzionale per altri sensori)
Corrente di misura:	< 0,6 mA (Pt1000) < 1,0 mA (Pt100) < 0,3 mA (Ni1000)
Sonda:	sensibile su tutta la lunghezza (per il valore mediato)
Materiale capillare:	tubo di protezione di rame rivestito in plastica (MWTF) (flessibile termoplastico rinforzato per il modello MWTF-SD), con molla anti piega e pozzetto in acciaio inox V4A (1.4571)
Dimensioni tubo:	Ø = 5,0 mm, lunghezza nominale (NL) = 0,4 m / 3 m / 6 m, vedi tabella (lunghezza nominale opzionale fino a max. 20 m)
Posa del tubo:	osservare i valori ammessi! raggio di curvatura: > 35 mm carico da vibrazioni: ≤ 0,5 g carico da trazione: < 480 N per MWTF < 100 N per MWTF-SD
Involucro:	plastica, resistente ai raggi UV, materiale poliammidico, rinforzato al 30% con sfere di vetro, con viti a chiusura rapida (combinazione intaglio / impronta a croce), colore bianco traffico (simile a RAL 9016)
Dimensioni involucro:	72 x 64 x 37,8 mm (Tyr 1)
Collegamento cavo:	avvitamento cavo in plastica (M 16 x 1,5; con scarico della trazione, intercambiabile, diametro interno max. 10,4 mm) o connettore M12 secondo DIN EN 61076-2-101 (come opzione su richiesta)
Collegamento elettrico:	0,14 - 1,5 mm ² , con morsetti a vite
Collegamento di processo:	tramite flangia di montaggio, plastica (come opzione acciaio zincato, vedere accessori) e ganci di montaggio MK-05-M
Temperatura ambiente:	-20...+80 °C
Umidità dell'aria consentita:	< 95 % u. r., aria senza condensa
Classe di protezione:	III (secondo EN 60 730)
Grado di protezione:	IP 54 (secondo EN 60 529) per MWTF-SD IP 65 (secondo EN 60 529) per MWTF Involucro controllato, relazione TÜV SÜD n. 713139052 (Tyr 1)
ACCESSORI	vedere tabella

1x comando a due conduttori
Standard



1x comando a quattro conduttori
(come opzione)

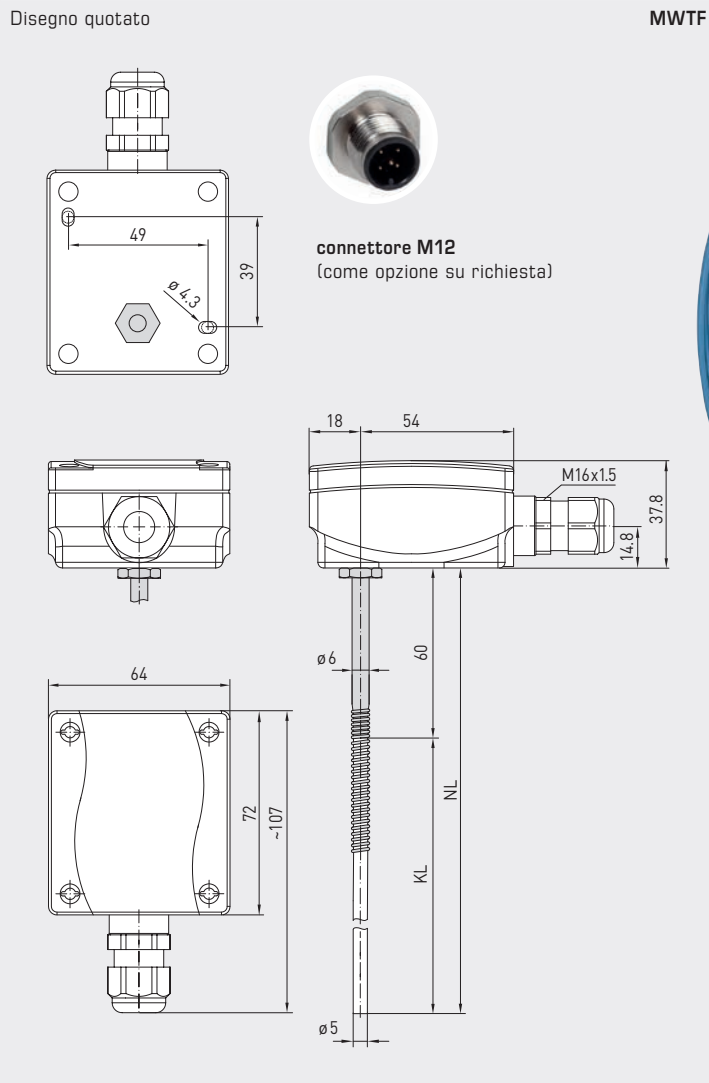




S+S REGELTECHNIK

THERMASGARD® MWTF
THERMASGARD® MWTF-SD

Sonda di temperatura per canale / ad asta / per valore mediato
incl. flangia di montaggio, con uscita passiva



MWTF

Lunghezza tubo capillare
3 m / 6 m
(IP65)



MWTF-SD

Lunghezza tubo capillare
3 m / 6 m
(IP54)

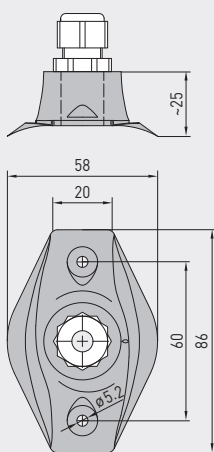


Sonda di temperatura per canale / ad asta / per valore mediato
 incl. flangia di montaggio, con uscita passiva

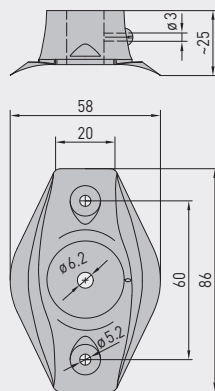
MWTF
 Lunghezza tubo capillare 0,4 m
 (IP 65)



Disegno quotato **KRD-04**



Disegno quotato **MF-06-K**



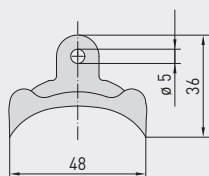
MF-06-K
 Flangia di montaggio
 in plastica
 (compresa nella
 fornitura)



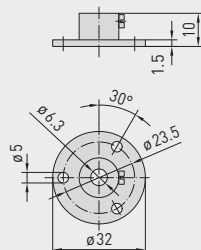
KRD-04
 Passatubo capillare
 in plastica
 (come opzione)



Disegno quotato **MK-05-M**



Disegno quotato **MF-06-M**



MF-06-M
 Flangia di montaggio
 in metallo
 (come opzione)



MK-05-M
 Ganci di montaggio
 in acciaio zincato
 (compresi nella fornitura
 per lunghezze tubo
 a partire da 3 m)





S+S REGELTECHNIK

THERMASGARD® MWTF
THERMASGARD® MWTF-SDSonda di temperatura per canale / ad asta / per valore mediato
incl. flangia di montaggio, con uscita passivaMWTF
Lunghezza tubo capillare 3 m / 6 m
(IP65)MWTF-SD
Lunghezza tubo capillare 3 m / 6 m
(IP54)

THERMASGARD® MWTF-SD		Sonde di temperatura a valore mediato con tubo flessibile termoplastico rinforzato, <i>Standard</i>		
Tipo / WG03B	Sensore / uscita	Lunghezza tubo capillare	N. art.	Prezzo
MWTF-SD	Pt1000		IP54	
MWTF-SD Pt1000 3m	Pt1000 (secondo DIN EN 60 751, classe B)	3,0 m	1101-3050-5231-200	104,41 €
MWTF-SD Pt1000 6m	Pt1000 (secondo DIN EN 60 751, classe B)	6,0 m	1101-3050-5261-200	116,16 €
Come opzione:	Collegamento cavo con connettore M12 secondo DIN EN 61076-2-101			su richiesta

THERMASGARD® MWTF		Sonde di temperatura a valore mediato con tubo di rame rivestito in plastica, <i>Premium</i>		
Tipo / WG03	Sensore / uscita	Lunghezza tubo capillare	N. art.	Prezzo
MWTF	Pt100		IP65	
MWTF Pt100 0,4m	Pt100 (secondo DIN EN 60 751, classe B)	0,4 m	1101-3050-1083-000	91,31 €
MWTF Pt100 3m	Pt100 (secondo DIN EN 60 751, classe B)	3,0 m	1101-3050-1233-000	160,11 €
MWTF Pt100 6m	Pt100 (secondo DIN EN 60 751, classe B)	6,0 m	1101-3050-1263-000	214,92 €
MWTF	Pt1000		IP65	
MWTF Pt1000 0,4m	Pt1000 (secondo DIN EN 60 751, classe B)	0,4 m	1101-3050-5081-000	109,43 €
MWTF Pt1000 3m	Pt1000 (secondo DIN EN 60 751, classe B)	3,0 m	1101-3050-5231-000	160,11 €
MWTF Pt1000 6m	Pt1000 (secondo DIN EN 60 751, classe B)	6,0 m	1101-3050-5261-000	240,01 €
MWTF	Ni1000		IP65	
MWTF Ni1000 0,4m	Ni1000 (secondo DIN EN 43 760, classe B)	0,4 m	1101-3050-9081-000	104,69 €
MWTF Ni1000 3m	Ni1000 (secondo DIN EN 43 760, classe B)	3,0 m	1101-3050-9231-000	167,85 €
MWTF Ni1000 6m	Ni1000 (secondo DIN EN 43 760, classe B)	6,0 m	1101-3050-9261-000	214,92 €
Sovrapprezzo:	per m.l. di cavo per sonda (da 6 m fino max. 20 m)			su richiesta
Come opzione:	Collegamento cavo con connettore M12 secondo DIN EN 61076-2-101			su richiesta

ACCESSORI			
MF-06-K	Flangia di montaggio in plastica (compreso nella fornitura)	7100-0030-1000-000	6,75 €
MF-06-M	Flangia di montaggio in metallo (acciaio zincato), Ø = 35 mm	7100-0030-5000-100	13,87 €
KRD-04	Passatubo capillare in plastica	7100-0030-7000-000	9,84 €
MK-05-M	Ganci di montaggio in acciaio zincato (6 pezzi) (compresi nella fornitura per lunghezze tubo a partire da 3 m)	7100-0034-0000-000	10,91 €

Per ulteriori informazioni vedere l'ultimo capitolo!