

## Contrôleur de flux d'air, mécanique, à palette, avec sortie tout ou rien

WFS

Contrôleur de flux d'air mécanique **RHEASREG® WFS** avec sortie de commutation, dans un boîtier plastique résistant aux chocs, avec palette en acier inoxydable, pour la surveillance du débit de fluides gazeux, non agressifs.

Le capteur de débit sert comme contrôleur de débit ou contrôleur d'écoulement d'air dans des gaines de ventilation et de climatisation, dans des appareils d'amenée ou d'évacuation d'air des ventilateurs ou des batteries de chauffe électriques (aussi pour l'air pollué contenant de l'huile).

### CARACTÉRISTIQUES TECHNIQUES

Pouvoir de coupure : (charge de contact)	15 (8) A; 24...250 V ca à 24 V ca 150 mA min.
Contact :	microrupteur étanche à la poussière avec contact inverseur libre de potentiel
Boîtier :	plastique, résistant aux UV, matière polyamide, renforcé à 30 % de billes de verre, couleur blanc signalisation (similaire à RAL 9016)
Dimensions du boîtier :	108 x 70 x 73,5 mm (Thor 2)
Corps de base :	acier zingué
Levier :	laiton
Palette :	acier inox <b>V2A</b> (1.4301)
Raccordement de câble :	<b>Presse-étoupe en plastique</b> (M 20 x 1,5 ; avec décharge de traction, remplaçable, diamètre intérieur 8 - 13 mm)
Température du boîtier :	-40...+85 °C
Différentiel (hystérésis) :	≥ 1,5 m/s
Raccordement électrique :	0,14 - 1,5 mm <sup>2</sup> , par bornes à vis
Classe de protection :	I (selon EN 60 730)
Type de protection :	<b>IP 65</b> (selon EN 60 529)
Normes :	conformité CE, Directive « CEM » 2014 / 30 / EU, Directive basse tension 2014 / 35 / EU

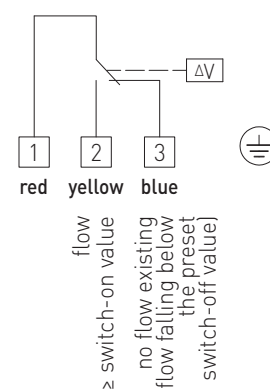
### FONCTIONNEMENT

Contrôleur :	les contacts 1 - 3 s'ouvrent lorsque la valeur du débit diminue au-dessous de la valeur réglée. Les contacts 1 - 2 se ferment en même temps et peuvent être utilisés comme contact d'indication.
Instructions de montage :	le montage est possible uniquement dans des conduites d'air <b>horizontales</b> . Il est nécessaire de prévoir une <b>section de stabilisation</b> (≥ 5 fois le diamètre du conduit) devant et derrière l'emplacement de montage. Avec des <b>vitesse d'air &gt; 5 m/s</b> , il faut découper la palette aux endroits indiqués. Cela augmente les valeurs par défaut (voir tableau).



Schéma de raccordement

WFS





S+S REGELTECHNIK

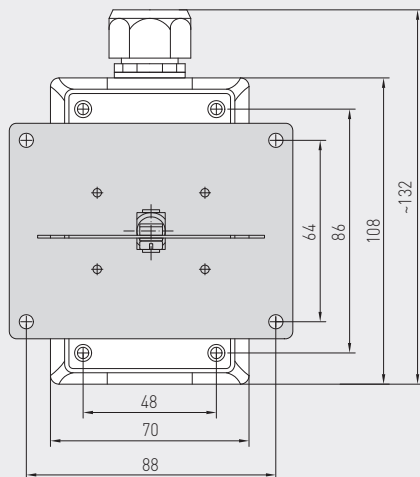
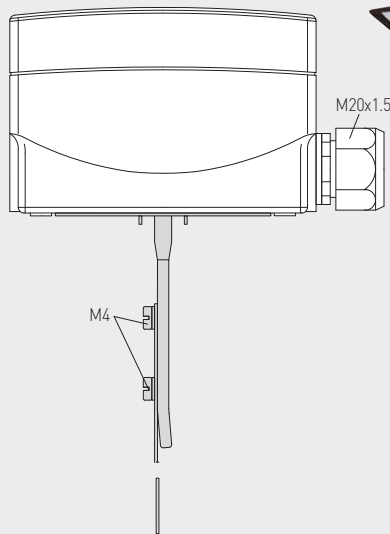
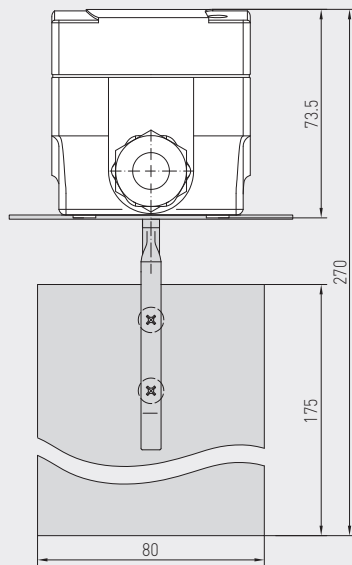
RHEASREG® WFS

Contrôleur de flux d'air, mécanique, à palette, avec sortie tout ou rien

Plan coté

WFS

WFS



RHEASREG® WFS Contrôleur de flux d'air, mécanique, à palette

Type / WG01	Valeur d'enclenchement [m/s]		Valeur de désactivation [m/s]		référence	prix
	min.	max.	min.	max.		
WFS						
WFS-1E	2,5 (4,0)	9,2	1,0 (2,5)	8,0	1702-3020-0000-000	99,66 €
Remarque: Les valeurs minimales entre parenthèses sont valables pour des vitesses d'air > 5 m/s						
Pièce de rechange						
PWFS-08	palette de rechange pour WFS (acier inoxydable)				7700-0010-2000-000	20,54 €